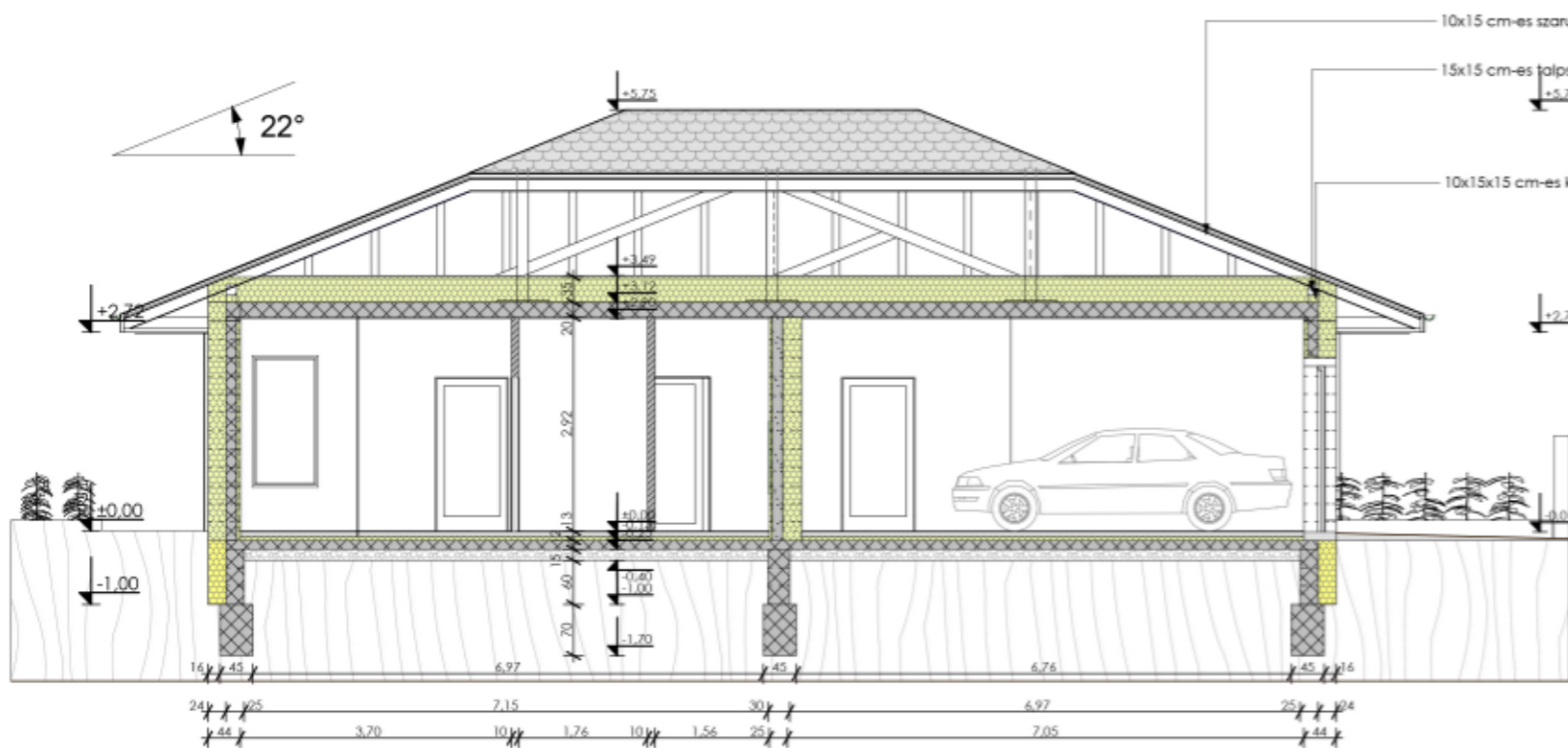


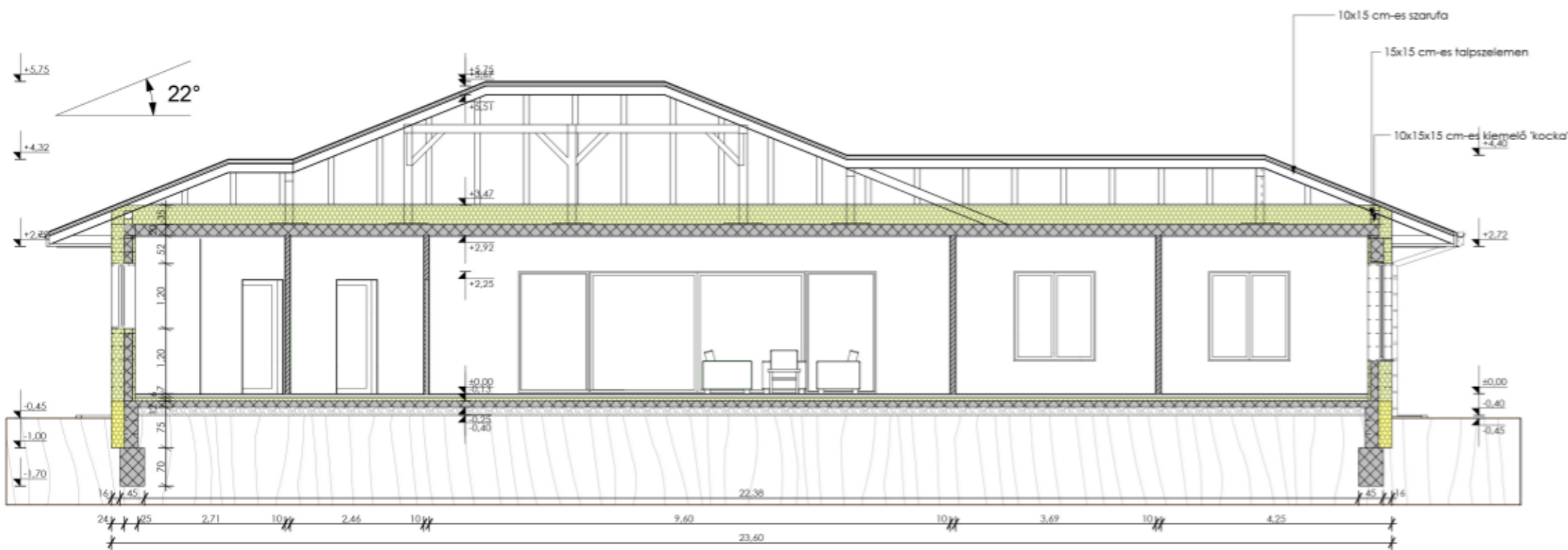
B-B METSZET



RÉTEGRENDEK

1. **Talajon fekvő padló**
 - 1 cm burkolat (kerámia vagy lam, parketta)
 - 6 cm Aljzatbeton
 - 1 réteg Elválasztó fólia
 - 6 cm Austrotherm AT-N 100 lépésálló szigetelés
 - 12 cm Vasalt aljzat
 - 15 cm kavics feltöltés
2. **Zárófödém**
 - 2 cm OSB lap burkolat
 - 35 cm Kőzetgyapot szigetelés
 - 1 réteg légzáró, párazáró fólia
 - 20 cm Vasbeton födém
 - 1 cm Vastagfejt glettelés, festés
3. **Tetőszerkezet**
 - 2 cm Sötét színű cserép
 - 2,5 cm Lécezés
 - 2,5 cm Ellenékezés
 - 1 réteg másodlagos vízszigetelő páraáteresztő fólia
 - 10x15 cm szarufa
4. **Külső járda és terasz**
 - 6 cm Térkő
 - 3 cm ágyazóhomok
 - 25 cm kavicságy benne D=100 KGPVC esővízelvezetés
 - 1 réteg Geotextília
 - termelt talaj
5. **Külső falszerkezet**
 - 2 réteg kültéri festés
 - 1 cm dryvit hálójával erősített vakolat
 - 44 cm Thermoblock falazó elem
 - 1,5 cm Gépi vakolat
 - 2 réteg glettelés, festés

A-A METSZET



Engedélyezési terv

Helyszín:

Építés jellege:

Új beépítés

Megrendelő:

Tervező:

Rajz megnevezése

METSZETEK

Rajz száma:

É-2

Méretarány:

M=1:100

Dátum: